



JF Elite Plus Student Insurance



需要紧急医疗保障:

当您出外学习或旅游时,相信您一定希望旅途一路平安.但是突发的紧急事故和病痛在境外发生时,您需要最佳的保障来保护自己.

境外的医疗费用非常昂贵.医院每天会收取数千元的费用.您个人的医辽保险计划可能只会支付一小部分的费用.如果没有紧急医疗保险的保障,您和您的家人就必须支付昂贵的医疗费用,这将造成极为沉重的财务负担.我们为什么要承担这种风险呢?

计划特点:

- 本计划提供加拿大境内紧急医疗保险和境外旅游保险,(原居地不在受保范围之内)受保期间必须有51%以上的时间待在加拿大.
- 意外死亡及伤残险最高赔偿\$100,000
- 可保已存在的稳定的慢性病,必须在保险生效日前九十天内稳定.

联系方式:

JF JF Insurance Agency Group Inc.
www.jfgroup.ca

多伦多:

15 Wertheim Court, Suite 501
Richmond Hill, ON, L4B 3H7
Tel: 905-707-1512/ 1-877-832-5541
Fax: 905-707-1513
Email: info@jfgroup.ca

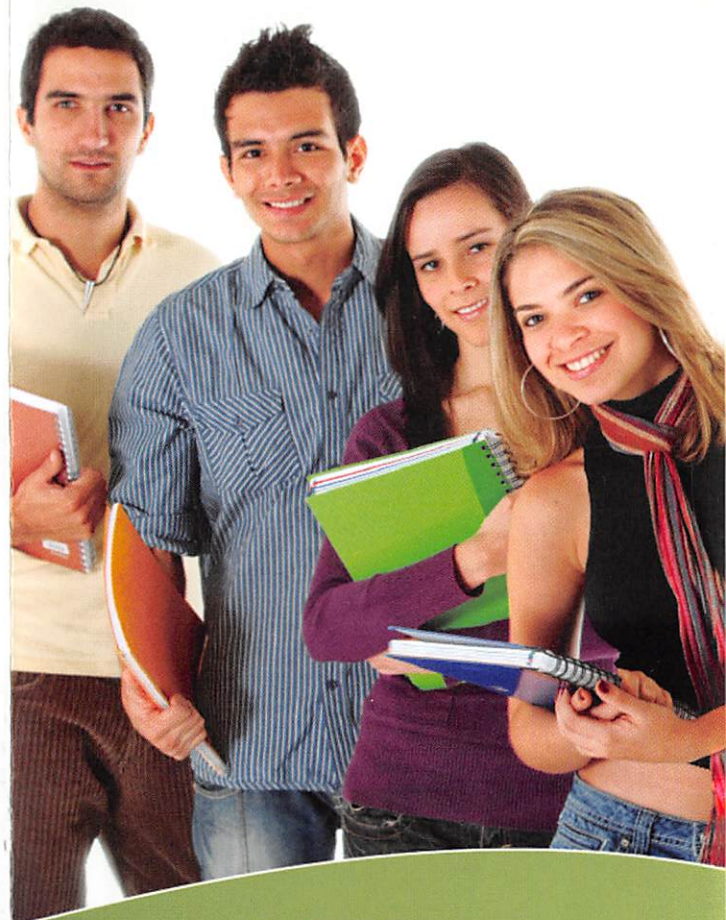
温哥华:

128-6061, No. 3 Road
Richmond, BC, V6Y 2B2
Tel: 604-232-0896/ 1-877-232-0896
Fax: 604-232-0897
Email: vancouver@jfgroup.ca

Underwriters:



Administer:



JF Insurance Agency Group Inc.

www.jfgroup.ca

This brochure provides a description of the coverage available. The full details of the coverage are contained in the policy including limitations, exclusions, and termination provisions. If there are any conflicts between this document and the Policy, the Policy shall govern. Insurance is underwritten by Berkley Canada (a W.R. Berkley Company).

主要计划重点

每人每年最高赔偿保额 \$5,000,000

投保人资格

- 国际留学生, 以及其父母, 配偶或子女 (家庭计划)
- 年龄在69岁以下

已存在的稳定的慢性病

- 可以 - 必须在保单生效前90天内是稳定的

全球旅游

- 要求受保人大部分时间身处在加拿大
- 不包括返回原居地所发生的费用, 除非是参加学校组织的一些活动

符合资格的医疗开支

- 合理的住院费或诊疗费
- 持牌内科医生/外科医生/麻醉师费用
- X光及化验检查费
- 医疗器具租用费

医院住宿

- 标准两人间

救护车费用

- 医疗紧急情况下, 持牌的救护车及其救护人员的费用。
- 如果救护车服务有阻碍, 出租车可以代替救护车将其送到最近医院

处方药

- 最高限额一万元, 三十天药量限制

注册护士费用

- 最高限额一万两千元

专业医疗服务

- 每保单每种执业医师的费用最高限额为六百元而且需要家庭医生的医嘱。包括手足病医生, 脊椎治疗师, 整骨治疗, 物理治疗或足课医师, 受保时间必须183天以上

疫苗接种和肺结核测试

- 肺结核测试, 疫苗或免疫接种, 十二个月内最高赔偿额为一百元。受保时间必须一百八十天以上, 肺结核测试的目的如果是入学要求将不在受保范围之内

紧急飞机运送 (必须由Ontime Care提前审批)

- 如果受保人的情况需要飞机运送去最近的医院或送返原居地最高赔偿\$1,000,000

定期身体检查

- 每十二个月最高限额一百五十元的身体检查费用 (受保时间必须是一年)

非紧急治疗 (复诊)

- 非紧急治疗最高赔偿额三千元, 必须在之前紧急治疗基础上

妇产科服务

- 赔偿金额最高两万五千元, 包括产前护理, 终止妊娠或怀孕期间产生的并发症

阻生智齿

- 每保单赔偿金额最高每颗牙齿一百五十元, 可在牙医诊所或口腔手术治疗室就诊

牙科费用 (有牌牙医和紧急牙科治疗)

- 事故引起的自然牙齿的损伤最高赔偿金额四千元, 治疗需要在事故后的三十天之内
- 止痛, 最高赔偿额为六百元

遗体运送

- 最高一万五千元 (不包括棺木和骨灰瓮费用)
- 安葬/火化 - 赔偿金额最高五千元 (不包括棺木和骨灰瓮费用)

精神治疗费用/心理治疗 (只限紧急情况)

- 门诊: 家庭医生, 心理医生, 精神治疗师, 最高赔偿额为一千元
- 住院治疗最高限额两万五千元, 包括精神病学, 心理学, 精神混乱

家庭成员运送费用

- 提前通过Ontime Care审批, 最高支付费用为五千元:
- a) 一个家庭成员的交通费, 需要受保人在住院情况下, 医生认为需要家人的陪护
- b) 一个家庭成员的交通费, 当受保人遗体需要验证时

眼科检查

- 最高赔偿一百元 (受保时间必须是一年)

镜片/隐形眼镜/助听器

- 由于事故造成的损坏, 最高赔偿两百元

辅导费用

- 如果学生住院超过三十天, 课外辅导费用为二十元一个小时, 最高限额四百元

运返车辆

- 最高赔偿一千元

意外死亡和伤残

- 意外伤害最高赔偿十万元